

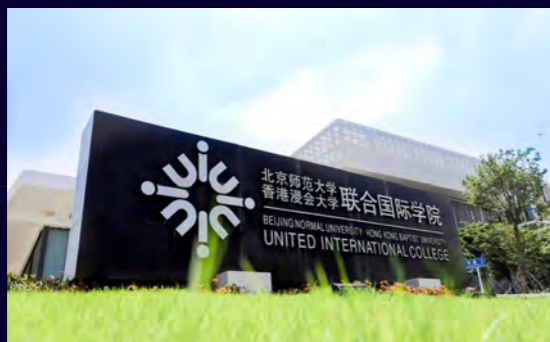
一校兩園

香港



- + 九龍塘校園
- + 石門校園
- + 啟德校園
- + 荃灣校園

中國內地：珠海市



北京師範大學—香港浸會大學
聯合國際學院

我們的願景

成為一所領先亞洲、立足世界的博雅大學，並在關愛、創意、國際化的氛圍中發揮學術卓越。

我們的使命

香港浸會大學在教學、研究及社會服務等範疇力臻至善，秉承基督教高等教育的理念，推行全人教育。



香港浸會大學

領先亞洲 立足世界

了解更多：



浸大網頁



資料及統計數字

f Hong Kong Baptist University

hkbaptistu

l Hong Kong Baptist University

hongkongbaptistu

香港浸會大學

香港浸會大學

知 香港浸會大學

香港浸會大學

香港浸會大學

香港浸會大學

我們的優勢 - 跨學科

- 藝術、科學與科技的交匯
- 從研究延展到教育



我們的教育 - 培育人才 應對未來挑戰

我們的跨學科博雅教育，讓學生具備應對社會挑戰的知識和技能。

全新跨學科本科課程

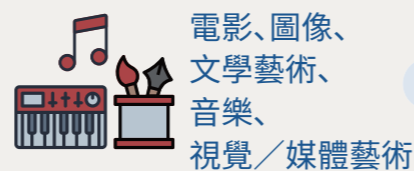


多元化學習體驗



我們的研究 - 構建未來 四大跨學科研究重點

創意媒體



電影、圖像、文學藝術、音樂、視覺／媒體藝術

科技、人工智能和大數據



電腦科學、智慧城市、數碼經濟、健康與醫療資訊學、建模

健康與藥物研發



中醫藥、老年化、化學、微生物學、體育

數碼人文學



文學、地理、歷史、新聞學、哲學、企業管治、政策研究、道德

醫學研究與服務

- 獲委任為香港首間中醫醫院的營運機構
- 獲香港政府撥款成立中藥創新研發中心
- 「核酸適配子的分子機理及用於診斷和治療的轉化研究」項目在香港政府2020/21年度主題研究計劃資助的七個研究項目中獲最高撥款



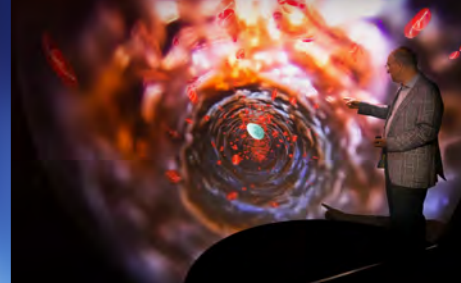
視覺化研究中心

藝術科技發展

建設香港人機共生 藝術創造平台技術



未來影院系統： 下一代藝術科技



全球首次人機共創共演，結合浸大交響樂團、AI合唱團、AI媒體藝術家和AI舞蹈家



成立全球首個「圖靈人工智能交響樂團」



尖端科技及設施支援

- 人工智能平台
- 視覺化研究中心
- 動作捕捉與可視化實驗室
- 藝術及人文學的神經成像
- 賽馬會創意校園，配備頂尖的音樂、電影、電視、電子遊戲及其他創意領域先進設施